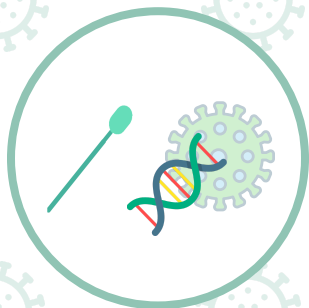


# COVID-19: TIPOS DE TEST PARA EL DIAGNÓSTICO Y EL CRIBADO

#Tecnología para Vivir **fenin**

## TEST DE ARN



**Test de diagnóstico**

**Muestra:** nasofaríngea

**Equipamiento:** laboratorio

Detecta material genético del virus. Prueba de infección activa. Incluye PCR y otros test de ácidos nucleicos. Máxima sensibilidad y especificidad.

**Tiempo:** 4 horas y hasta 1.500 resultados/24 horas

## TEST INMUNOLÓGICOS

### Antígeno



**Test de diagnóstico**

**Muestra:** nasofaríngea

**Equipamiento:** laboratorio.

Test cuantitativo que detecta proteínas del virus. Prueba de infección activa.

**Tiempo:** hasta 200/hora

### Anticuerpo



**Test de cribado**

**Muestra:** sangre

**Equipamiento:** laboratorio

Test cuantitativo que detecta anticuerpos producidos frente al virus a los 7 días aprox. desde los síntomas. Prueba indirecta de inmunidad o enfermedad que está activa o pasada.

**Tiempo:** hasta 200/hora

## TEST RÁPIDOS

### Antígeno



**Test de diagnóstico**

**Muestra:** nasofaríngea

**Equipamiento:** Con o sin equipos portátiles, al lado del paciente. Test cualitativo (+/-) que está basado en inmunoensayo y detecta proteínas del virus. Prueba de infección activa

**Tiempo:** 10-15 minutos

### Anticuerpo



**Test de cribado**

**Muestra:** sangre

**Equipamiento:** Con o sin equipos portátiles, al lado del paciente. Test cualitativo (+/-) que detecta anticuerpos producidos frente al virus a los 7 días aprox. desde los síntomas. Prueba indirecta de inmunidad o enfermedad que está activa o pasada.

**Tiempo:** 10-15 minutos